



Ministero dell'Interno

DIPARTIMENTO DELLA PUBBLICA SICUREZZA

Direzione Centrale per la Polizia Stradale, Ferroviaria, delle
Comunicazioni e per i Reparti Speciali e della Polizia di Stato
Servizio Polizia Stradale



OSSERVATORIO PERMANENTE

" STRAGI DEL SABATO SERA "

Controlli e servizi effettuati

Polizia Stradale - Arma dei Carabinieri

INTRODUZIONE

Il Ministero dell'Interno dal 1994, anno di costituzione dell'“Osservatorio permanente sulle Stragi del Sabato sera”, periodicamente richiama l'attenzione e fornisce direttive alle Autorità provinciali di pubblica sicurezza per l'intensificazione dei servizi di controllo nelle aree più interessate dal fenomeno infortunistico, riconducibile allo stato di alterazione delle condizioni psico-fisiche dei conducenti di veicoli.

L'azione di controllo dello stato psicofisico del conducente e di repressione della guida in stato di ebbrezza alcolica (come sanzionata dagli artt. 186 e 186 bis del codice della strada) o sotto l'influenza di sostanze stupefacenti o psicotrope (cfr. art. 187 c.d.s.) si è specificamente concentrata nelle ore notturne del sabato e della domenica, lungo le strade più frequentate dagli avventori dei locali di intrattenimento ovvero nelle località prossime ad eventi con grosso richiamo di giovani ed il sospetto di utilizzo di sostanze di abuso prima di mettersi alla guida.

Il presente documento raccoglie i dati operativi ed i risultati dell'attività che la Specialità Polizia Stradale e l'Arma dei Carabinieri hanno raggiunto nei fine settimana, nei controlli svolti tra le ore 22 del venerdì e le ore 6.00 del sabato e tra le ore 22 del sabato e le ore 6.00 della domenica.

I dati sono esposti su base regionale.

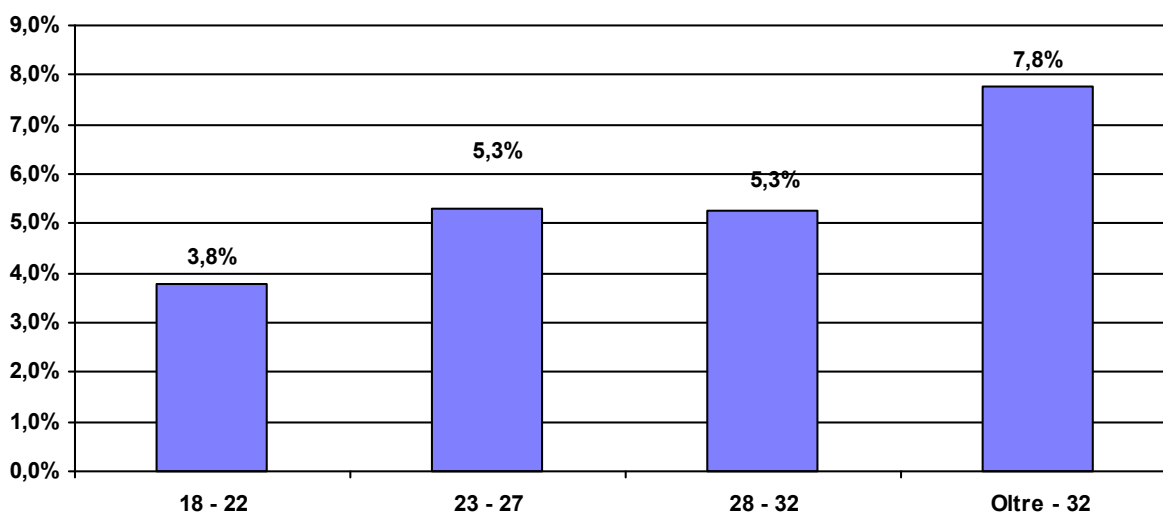
Conducenti controllati con etilometro per fascia di età

periodo dal 01/01/2019

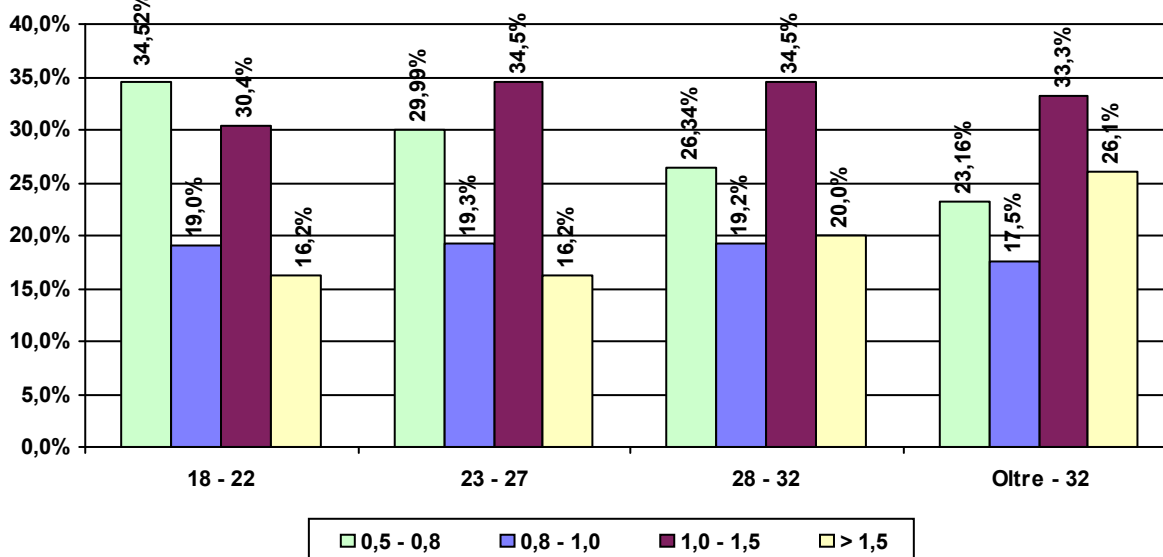
al 31/12/2019

Fascia d'età	Conducenti Controllati	Conducenti Positivi	% Positivi/Controllati
18 - 22	48.755	1.851	3,8%
23 - 27	52.159	2.758	5,3%
28 - 32	44.978	2.373	5,3%
Oltre - 32	59.716	4.633	7,8%
	205.608	11.615	5,6%

% Conducenti positivi per fascia d'età



% Conducenti positivi per età e valore del tasso alcolemico

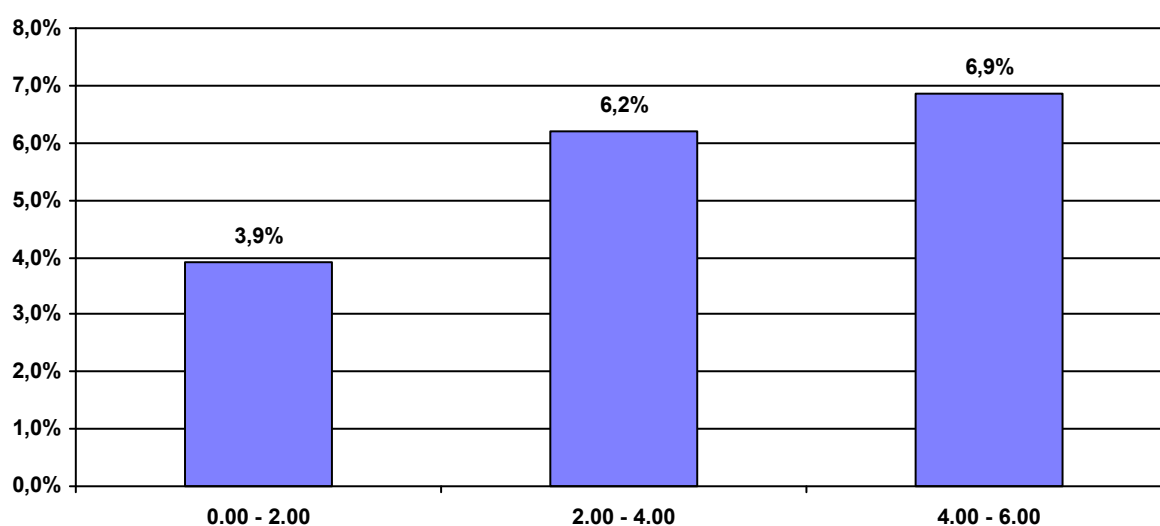


Conducenti controllati con etilometro per fascia oraria

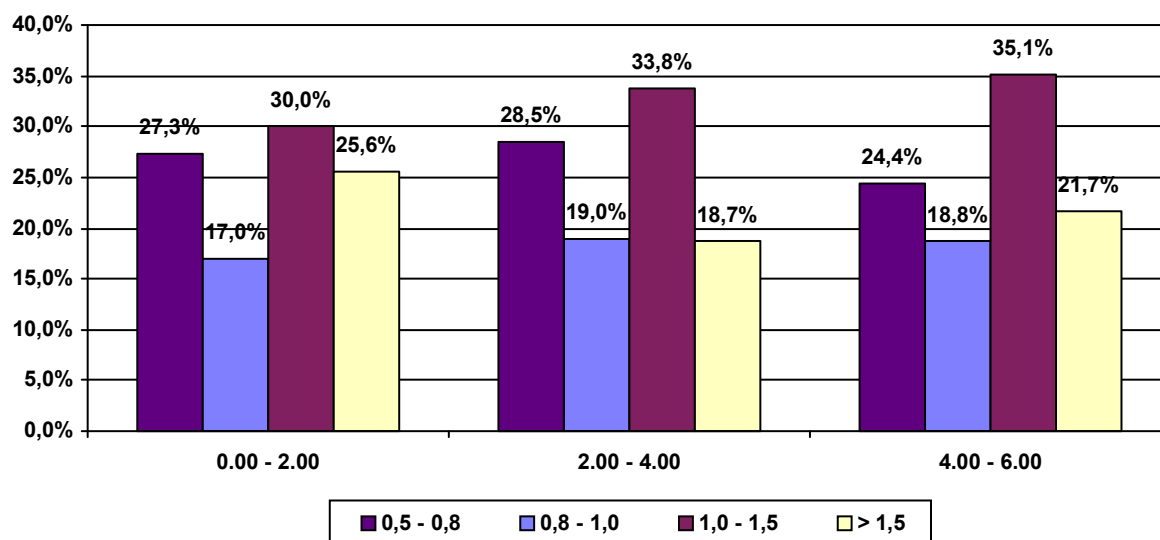
periodo dal 01/01/2019 al 31/12/2019

Fascia Oraria	Conducenti Controllati	Conducenti Positivi	% Positivi/ Controllati
0.00 - 2.00	62.468	2.450	3,9%
2.00 - 4.00	100.321	6.223	6,2%
4.00 - 6.00	42.819	2.942	6,9%
	205.608	11.615	5,6%

% Conducenti positivi per fascia oraria



% Conducenti positivi per fascia oraria e valore del tasso alcolemico



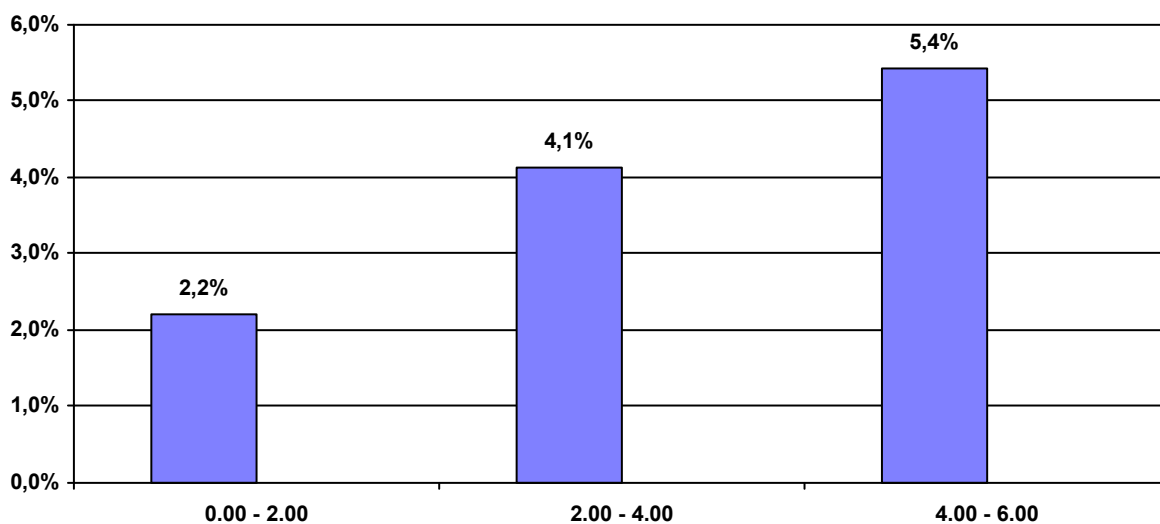
Conducenti controllati con etilometro per fascia di età e fascia oraria

periodo dal 01/01/2019 al 31/12/2019

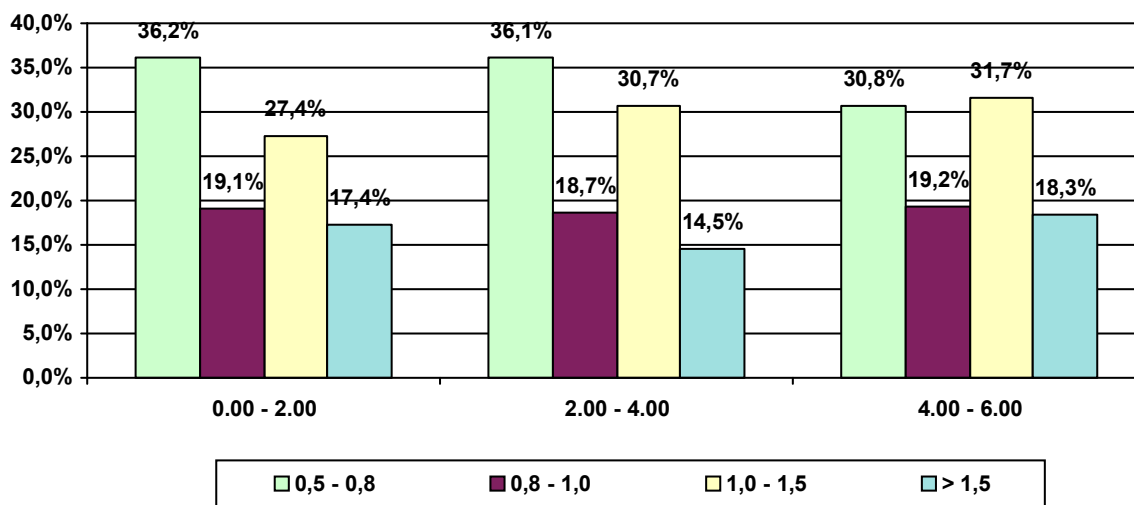
Fascia d'età: 18 - 22

Fascia Oraria	Conducenti Controllati	Conducenti Positivi	% Positivi/Controllati
0.00 - 2.00	15.356	340	2,2%
2.00 - 4.00	23.177	955	4,1%
4.00 - 6.00	10.222	556	5,4%
	48.755	1.851	3,8%

% Conducenti positivi per fascia oraria



% Conducenti positivi per fascia oraria e valori del tasso alcolemico



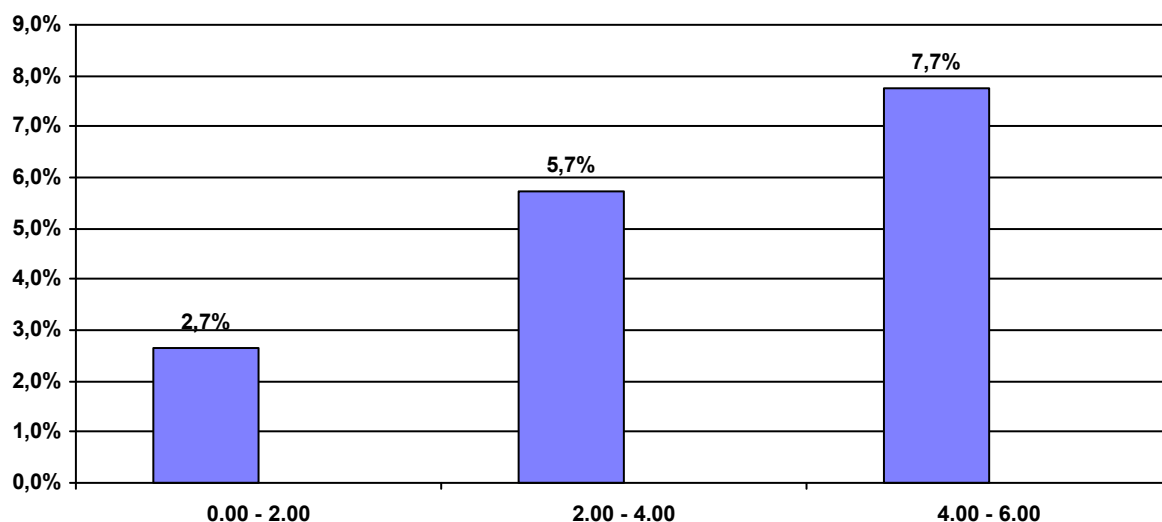
Conducenti controllati con etilometro per fascia di età e fascia oraria

periodo dal 01/01/2019 al 31/12/2019

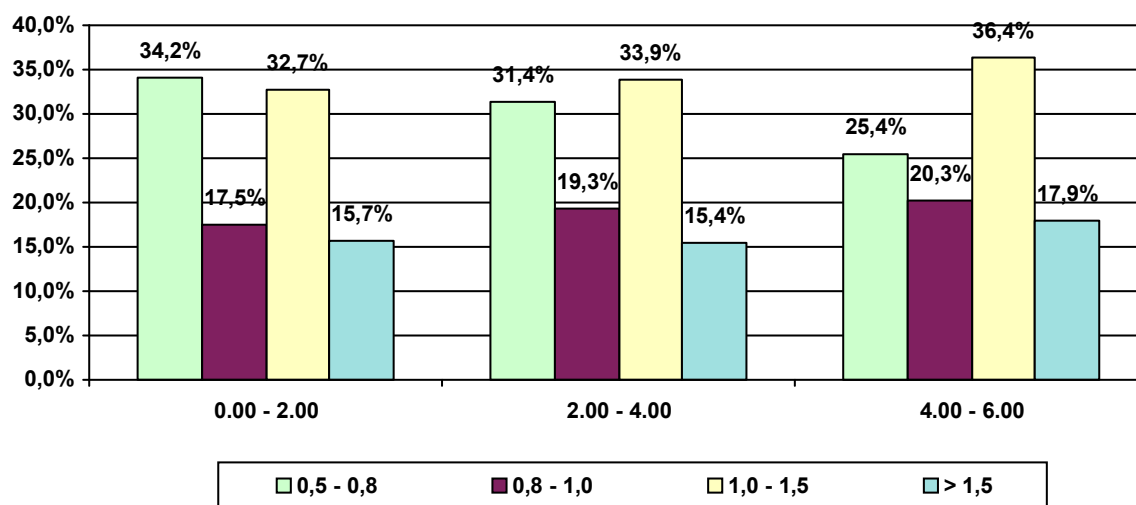
Fascia d'età: 23 - 27

Fascia Oraria	Conducenti Controllati	Conducenti Positivi	% Positivi/ Controllati
0.00 - 2.00	14.843	395	2,7%
2.00 - 4.00	26.358	1.514	5,7%
4.00 - 6.00	10.958	849	7,7%
	52.159	2.758	5,3%

% Conducenti positivi per fascia oraria



% Conducenti positivi per fascia oraria e valori del tasso alcolemico



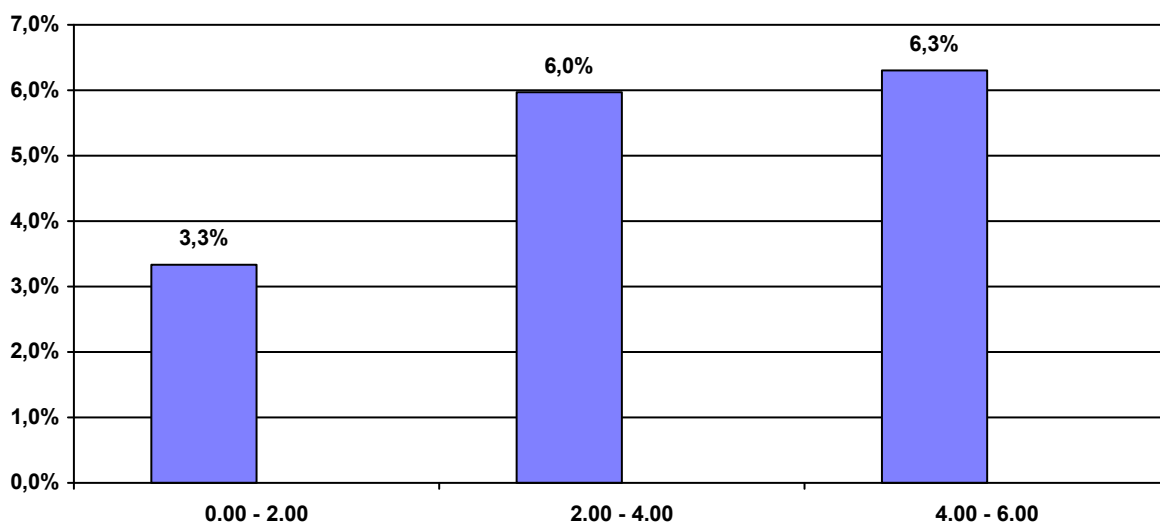
Conducenti controllati con etilometro per fascia di età e fascia oraria

periodo dal 01/01/2019 al 31/12/2019

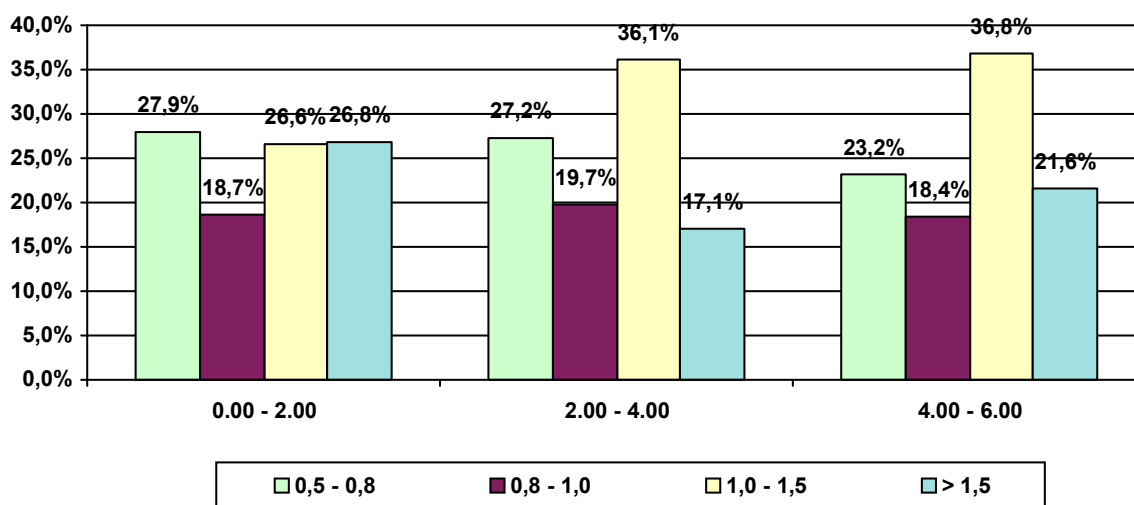
Fascia d'età: 28 - 32

Fascia Oraria	Conducenti Controllati	Conducenti Positivi	% Positivi/Controllati
0.00 - 2.00	12.984	433	3,3%
2.00 - 4.00	22.423	1.337	6,0%
4.00 - 6.00	9.571	603	6,3%
	44.978	2.373	5,3%

% Conducenti positivi per fascia oraria



% Conducenti positivi per fascia oraria e valori del tasso alcolemico



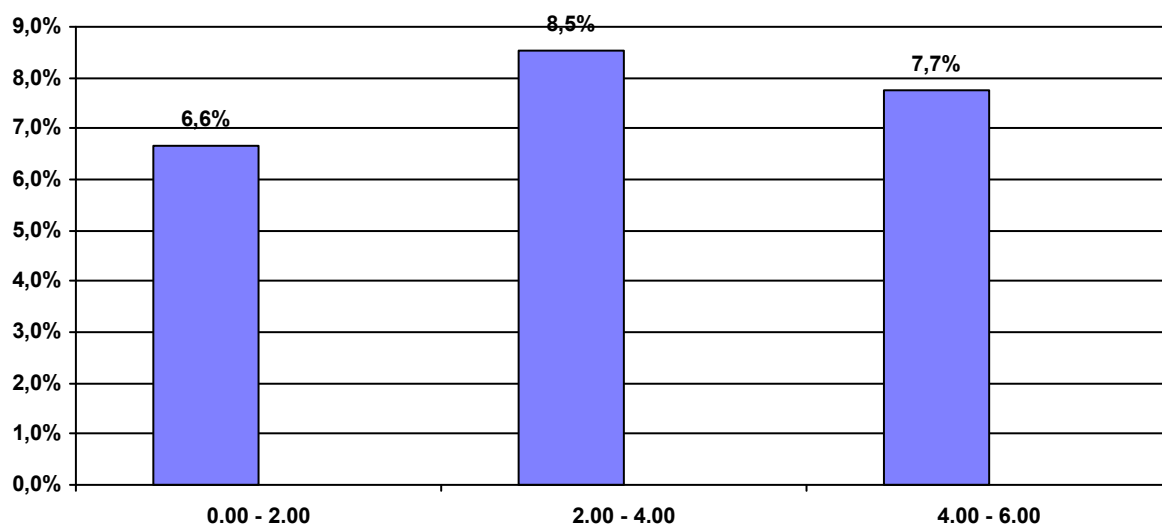
Conducenti controllati con etilometro per fascia di età e fascia oraria

periodo dal 01/01/2019 al 31/12/2019

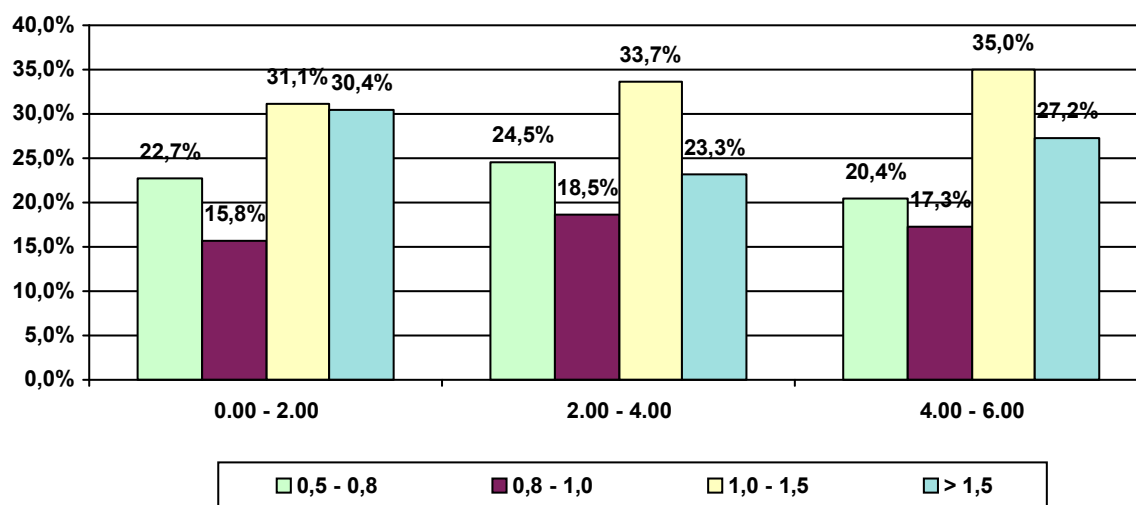
Fascia d'età: Oltre - 32

Fascia Oraria	Conducenti Controllati	Conducenti Positivi	% Positivi/ Controllati
0.00 - 2.00	19.285	1.282	6,6%
2.00 - 4.00	28.363	2.417	8,5%
4.00 - 6.00	12.068	934	7,7%
	59.716	4.633	7,8%

% Conducenti positivi per fascia oraria



% Conducenti positivi per fascia oraria e valori del tasso alcolemico

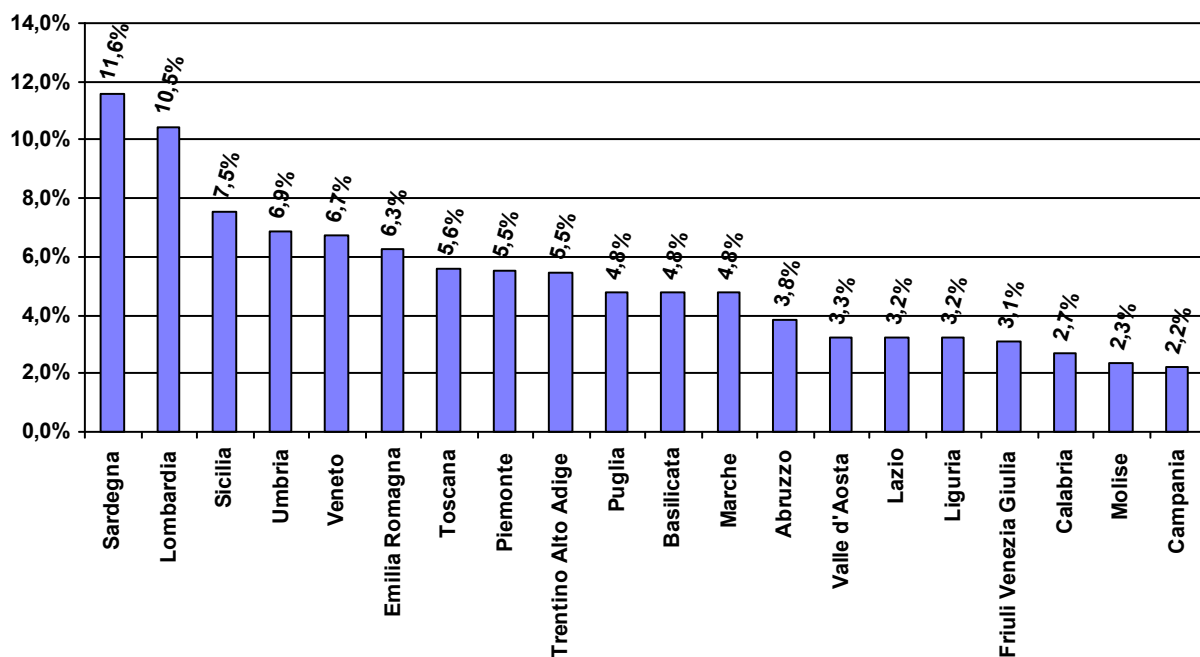


Conducenti controllati con etilometro per Regione

periodo dal 01/01/2019 al 31/12/2019

	Conducenti Controllati	Conducenti Positivi	% Positivi/ Controllati
Piemonte	17.758	982	5,5%
Valle d'Aosta	215	7	3,3%
Lombardia	24.410	2.551	10,5%
Trentino Alto Adige	3.881	212	5,5%
Friuli Venezia Giulia	9.078	281	3,1%
Veneto	11.912	804	6,7%
Liguria	12.546	402	3,2%
Emilia Romagna	20.893	1.306	6,3%
Toscana	14.043	785	5,6%
Marche	17.332	827	4,8%
Umbria	4.045	279	6,9%
Abruzzo	10.537	402	3,8%
Lazio	8.482	272	3,2%
Campania	13.506	300	2,2%
Molise	903	21	2,3%
Basilicata	956	46	4,8%
Puglia	10.121	487	4,8%
Calabria	9.947	270	2,7%
Sicilia	8.860	665	7,5%
Sardegna	6.183	716	11,6%
	205.608	11.615	5,6%

% Conducenti positivi per Regione

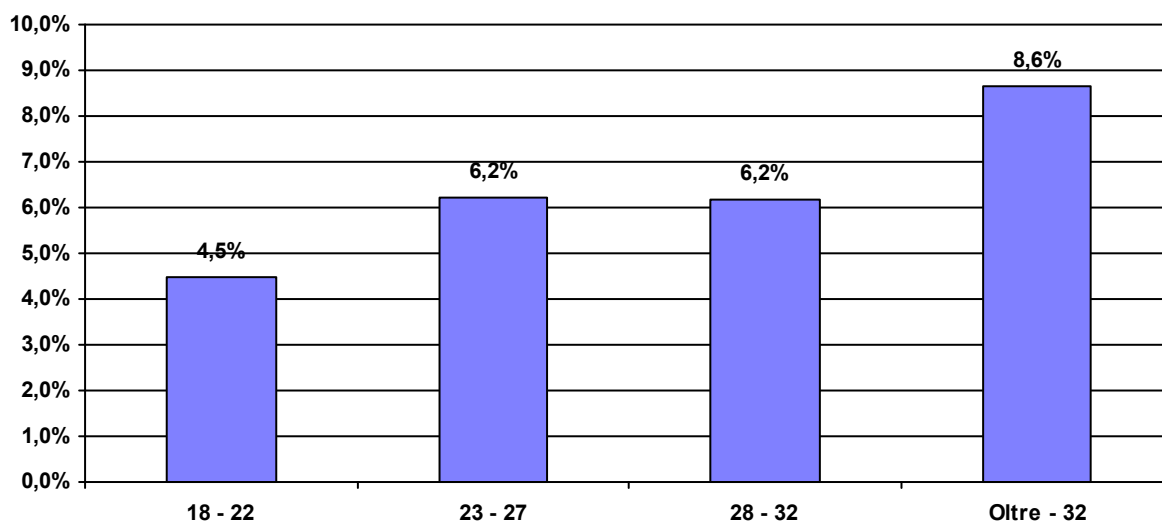


Conducenti uomini controllati per fascia di età

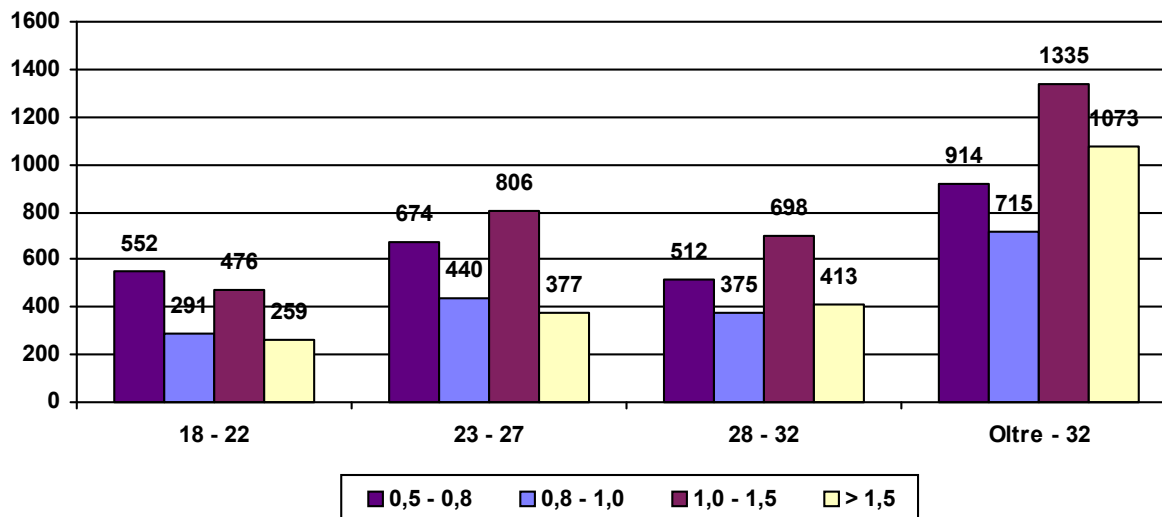
periodo dal 01/01/2019 al 31/12/2019

Fascia d'età	Conducenti Controllati	Conducenti Positivi	% Positivi/ Controllati
18 - 22	35.110	1578	4,5%
23 - 27	37.045	2297	6,2%
28 - 32	32.386	1998	6,2%
Oltre - 32	46.700	4037	8,6%
	151.241	9.910	6,6%

% Conducenti positivi per fascia d'età



Conducenti positivi per età e valore del tasso alcolemico

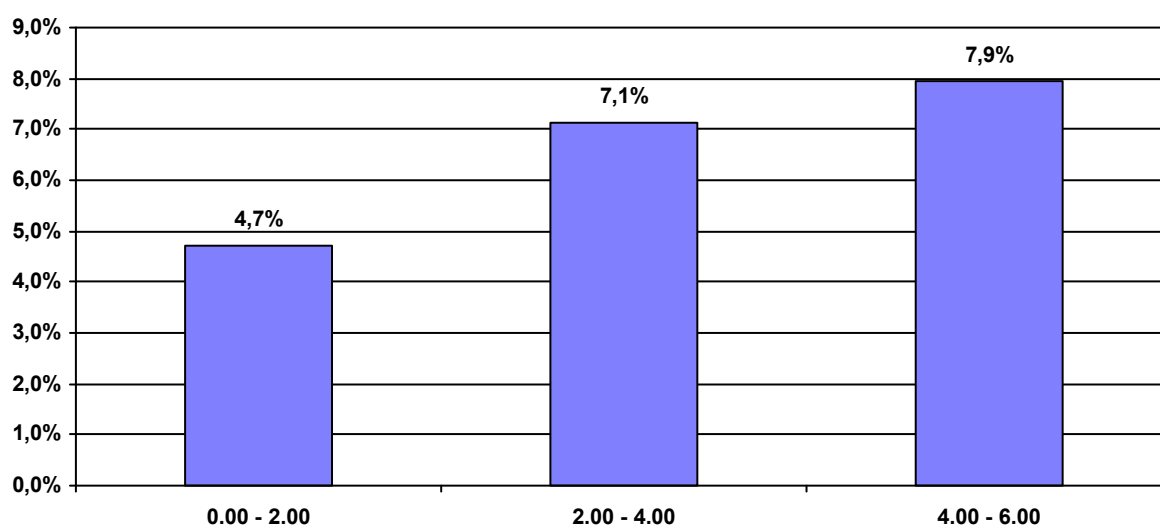


Conducenti uomini controllati per fascia oraria

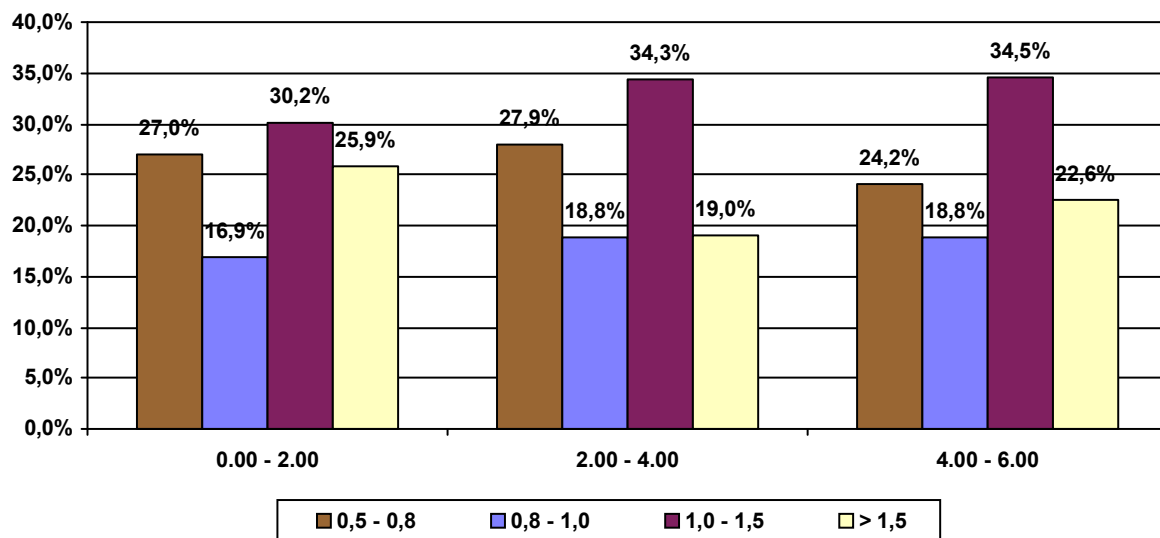
periodo dal 01/01/2019 al 31/12/2019

Fascia Oraria	Conducenti Controllati	Conducenti Positivi	% Positivi/ Controllati
0.00 - 2.00	45.842	2.154	4,7%
2.00 - 4.00	74.138	5.272	7,1%
4.00 - 6.00	31.261	2.484	7,9%
	151.241	9.910	6,6%

% Conducenti positivi per fascia oraria



% Conducenti positivi per fascia oraria e valore del tasso alcolemico



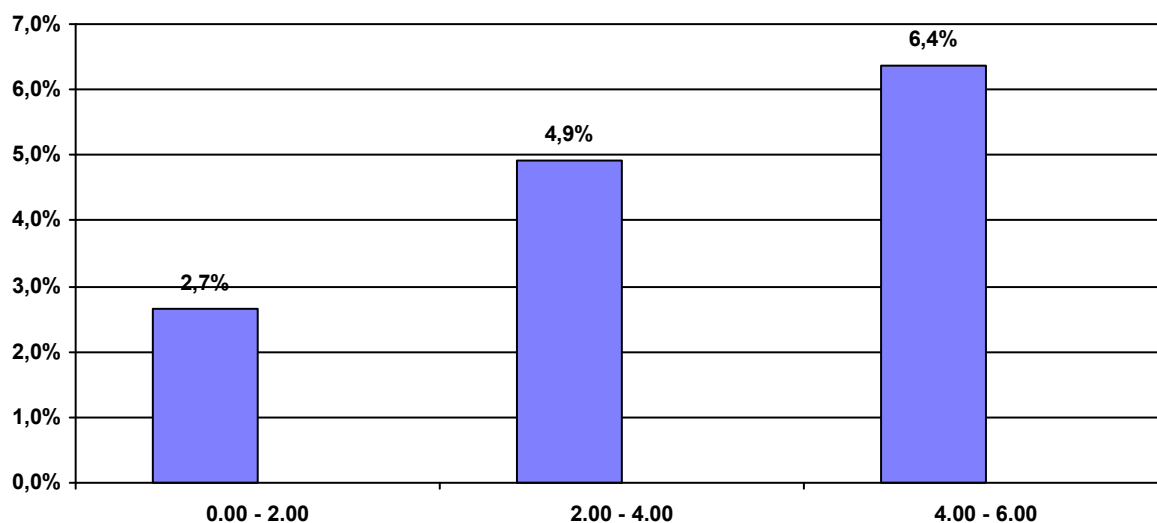
Conducenti uomini controllati per fascia d'età e fascia oraria

periodo dal 01/01/2019 al 31/12/2019

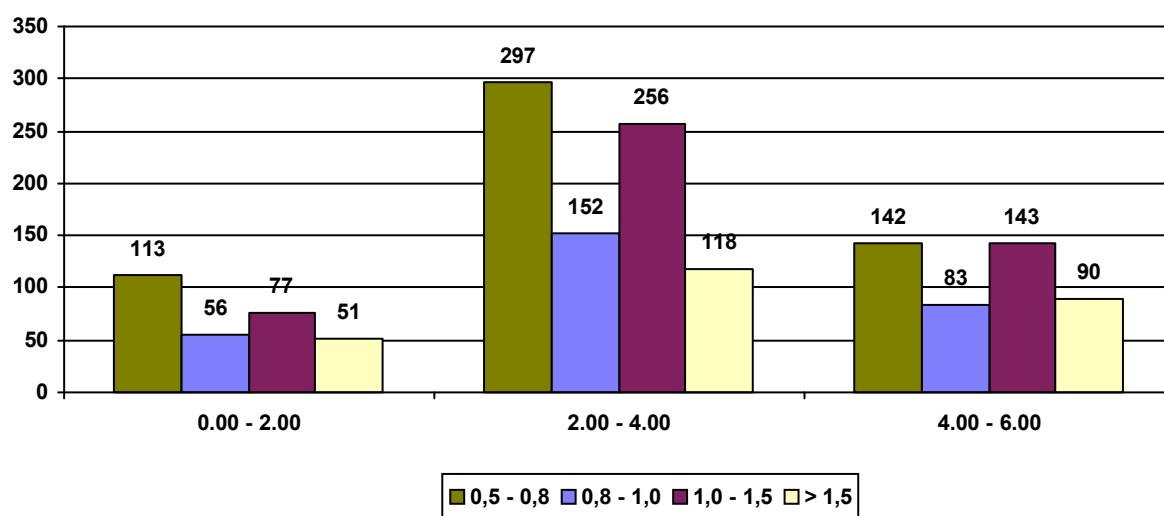
Fascia d'età: 18 - 22

Fascia Oraria	Conducenti Controllati	Conducenti Positivi	% Positivi/ Controllati
0.00 - 2.00	11.149	297	2,7%
2.00 - 4.00	16.758	823	4,9%
4.00 - 6.00	7.203	458	6,4%
	35.110	1.578	4,5%

% Conducenti positivi per fascia oraria



Conducenti positivi per fascia oraria e valori del tasso alcolemico



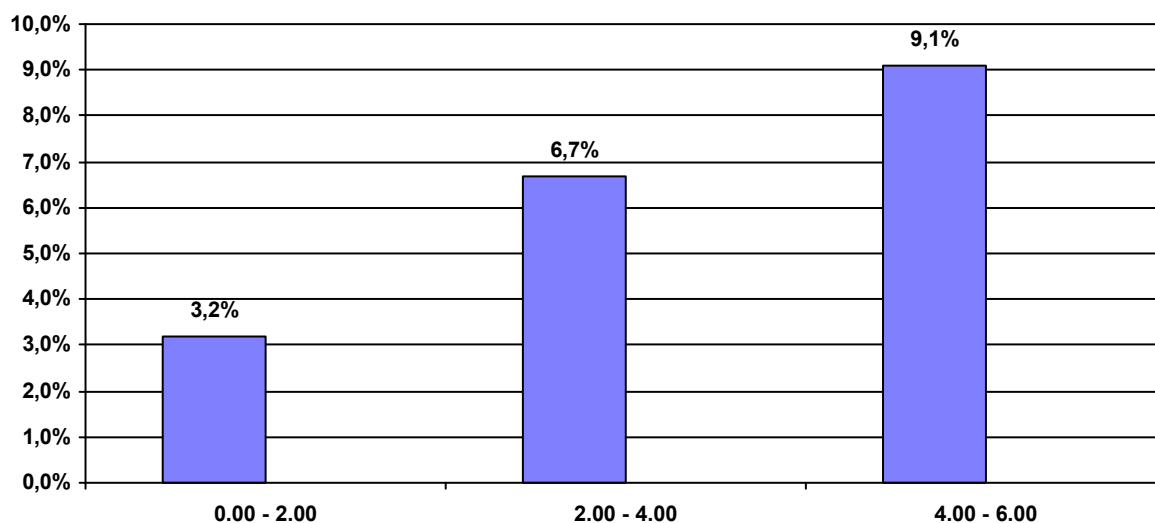
Conducenti uomini controllati per fascia d'età e fascia oraria

periodo dal 01/01/2019 al 31/12/2019

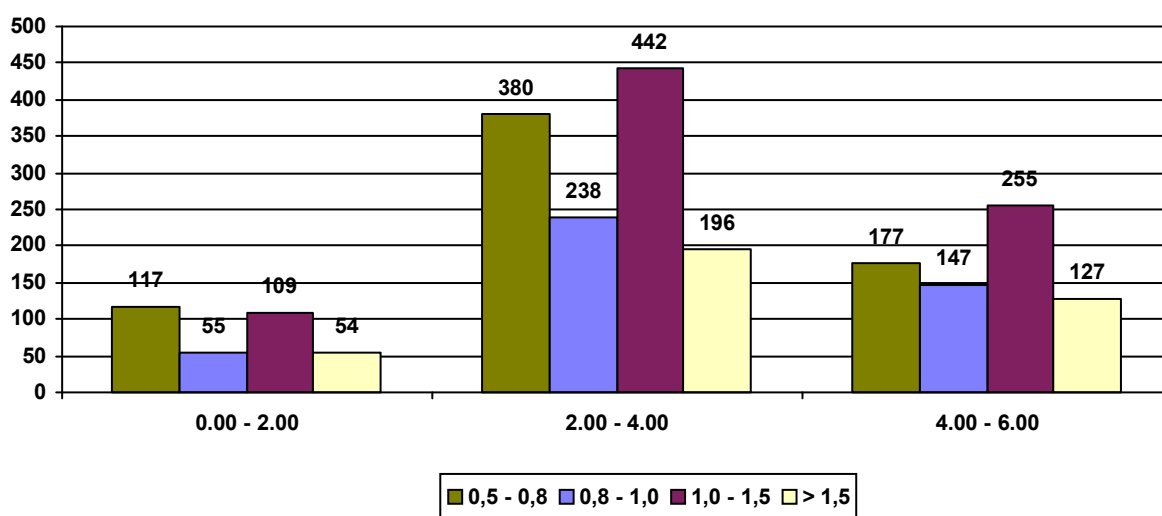
Fascia d'età: 23 - 27

Fascia Oraria	Conducenti Controllati	Conducenti Positivi	% Positivi/ Controllati
0.00 - 2.00	10.475	335	3,2%
2.00 - 4.00	18.821	1.256	6,7%
4.00 - 6.00	7.749	706	9,1%
	37.045	2.297	6,2%

% Conducenti positivi per fascia oraria



Conducenti positivi per fascia oraria e valori del tasso alcolemico



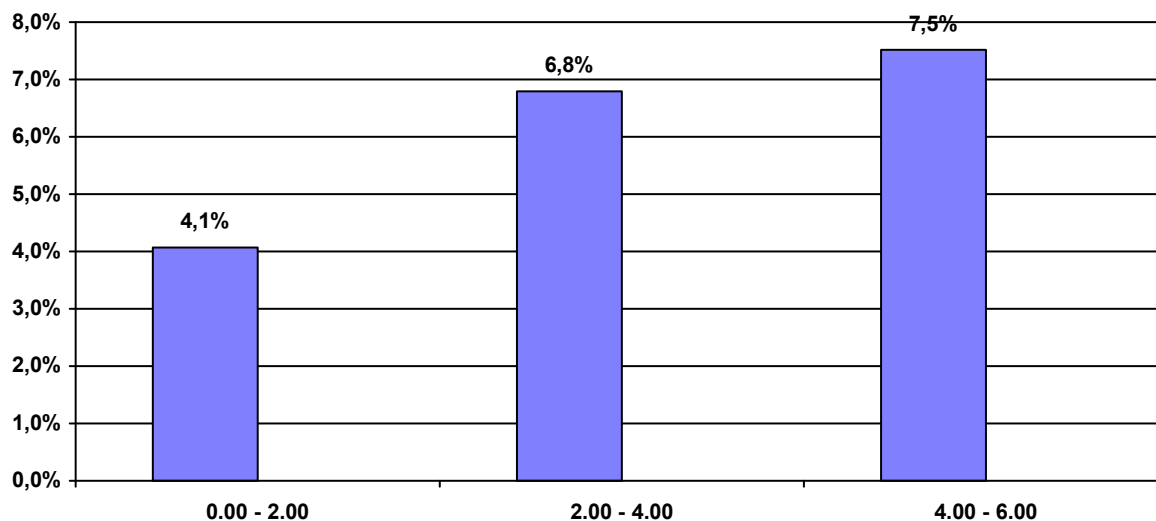
Conducenti uomini controllati per fascia d'età e fascia oraria

periodo dal 01/01/2019 al 31/12/2019

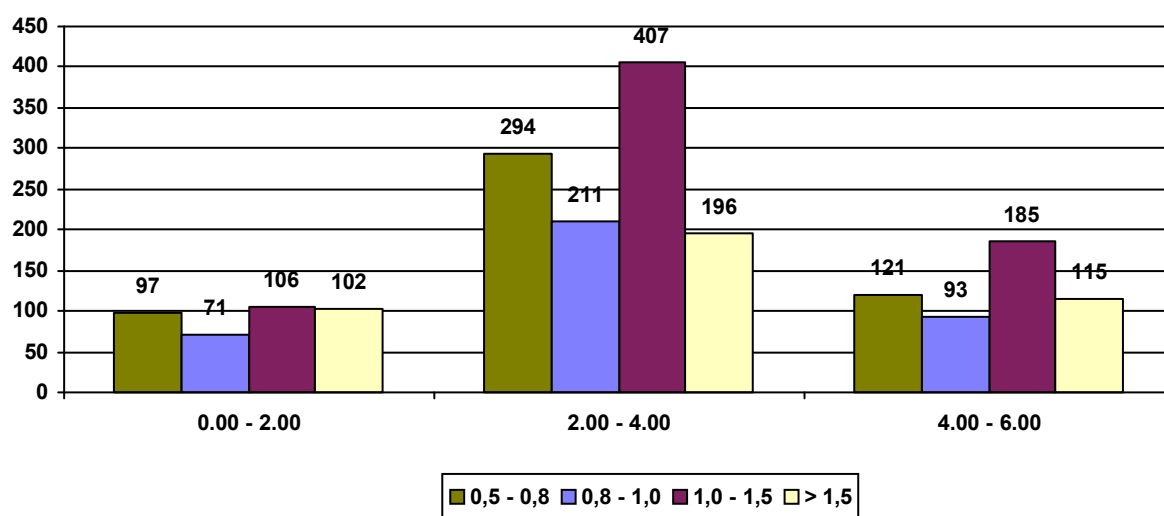
Fascia d'età: 28 - 32

Fascia Oraria	Conducenti Controllati	Conducenti Positivi	% Positivi/ Controllati
0.00 - 2.00	9.273	376	4,1%
2.00 - 4.00	16.287	1.108	6,8%
4.00 - 6.00	6.826	514	7,5%
	32.386	1.998	6,2%

% Conducenti positivi per fascia oraria



Conducenti positivi per fascia oraria e valori del tasso alcolemico



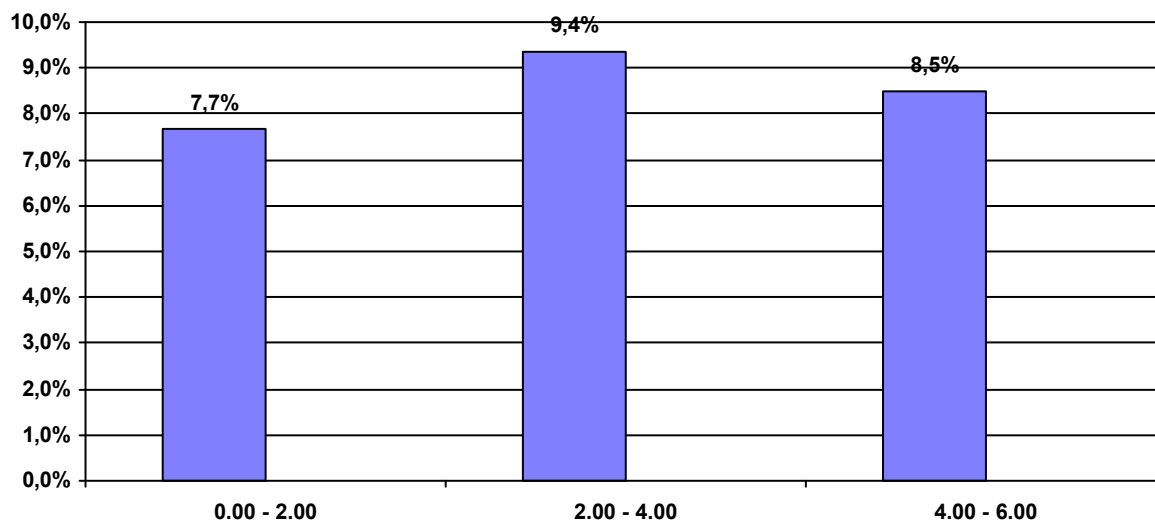
Conducenti uomini controllati per fascia d'età e fascia oraria

periodo dal 01/01/2019 al 31/12/2019

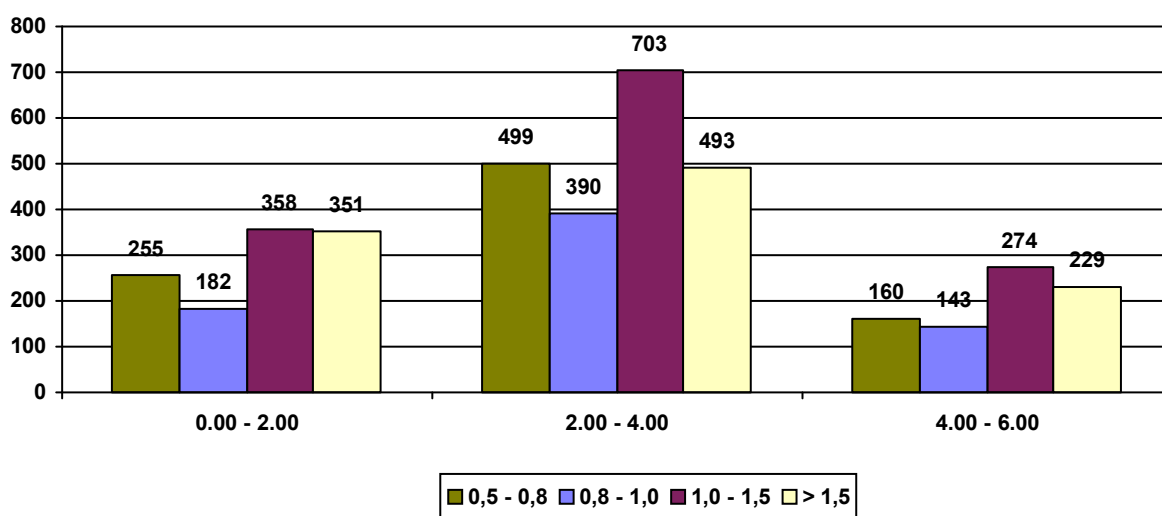
Fascia d'età: Oltre - 32

Fascia Oraria	Conducenti Controllati	Conducenti Positivi	% Positivi/ Controllati
0.00 - 2.00	14.945	1.146	7,7%
2.00 - 4.00	22.272	2.085	9,4%
4.00 - 6.00	9.483	806	8,5%
	46.700	4.037	8,6%

% Conducenti positivi per fascia oraria



Conducenti positivi per fascia oraria e valori del tasso alcolemico

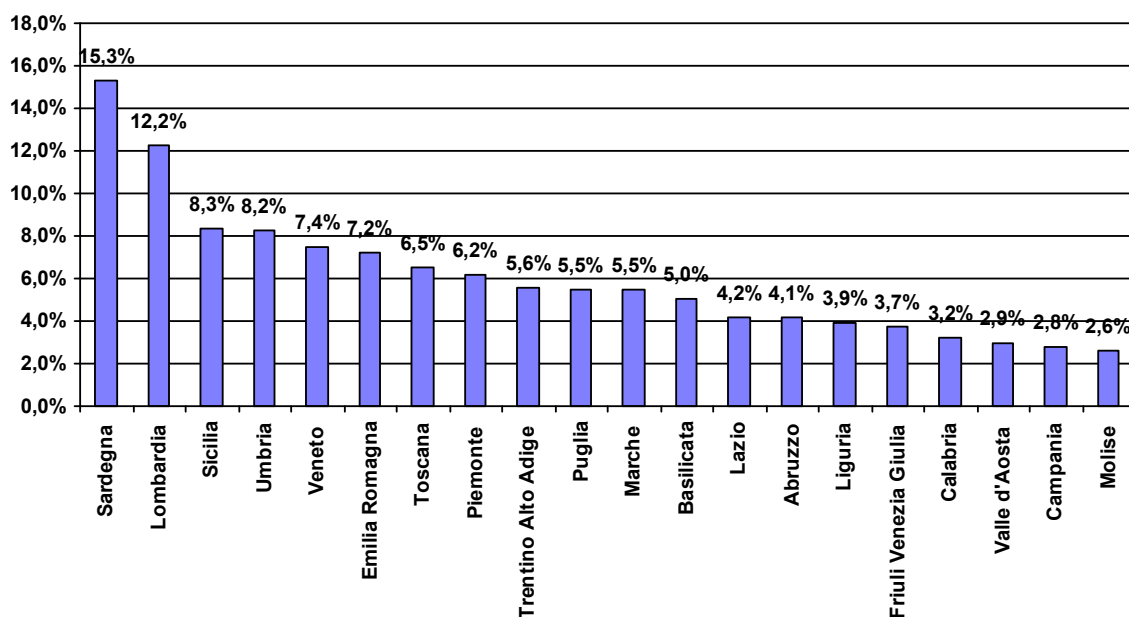


Conducenti uomini controllati per Regioni

periodo dal 01/01/2019 al 31/12/2019

	Conducenti Controllati	Conducenti Positivi	% Positivi/ Controllati
Piemonte	13.496	838	6,2%
Valle d'Aosta	170	5	2,9%
Lombardia	17.629	2.155	12,2%
Trentino Alto Adige	3.236	180	5,6%
Friuli Venezia Giulia	6.950	257	3,7%
Veneto	9.094	677	7,4%
Liguria	8.785	343	3,9%
Emilia Romagna	15.365	1.103	7,2%
Toscana	9.980	652	6,5%
Marche	12.380	677	5,5%
Umbria	2.754	227	8,2%
Abruzzo	8.083	334	4,1%
Lazio	5.394	227	4,2%
Campania	9.759	275	2,8%
Molise	756	20	2,6%
Basilicata	853	43	5,0%
Puglia	7.735	427	5,5%
Calabria	7.604	245	3,2%
Sicilia	7.018	584	8,3%
Sardegna	4.200	641	15,3%
Totale	151.241	9.910	6,6%

% Conducenti positivi per Regioni

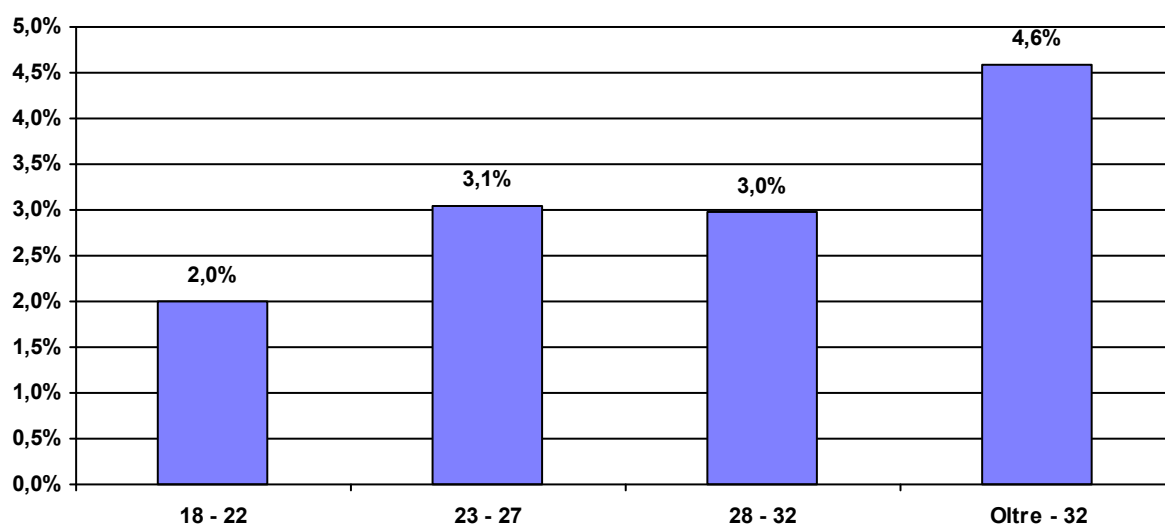


Conducenti donne controllate per fascia d'età

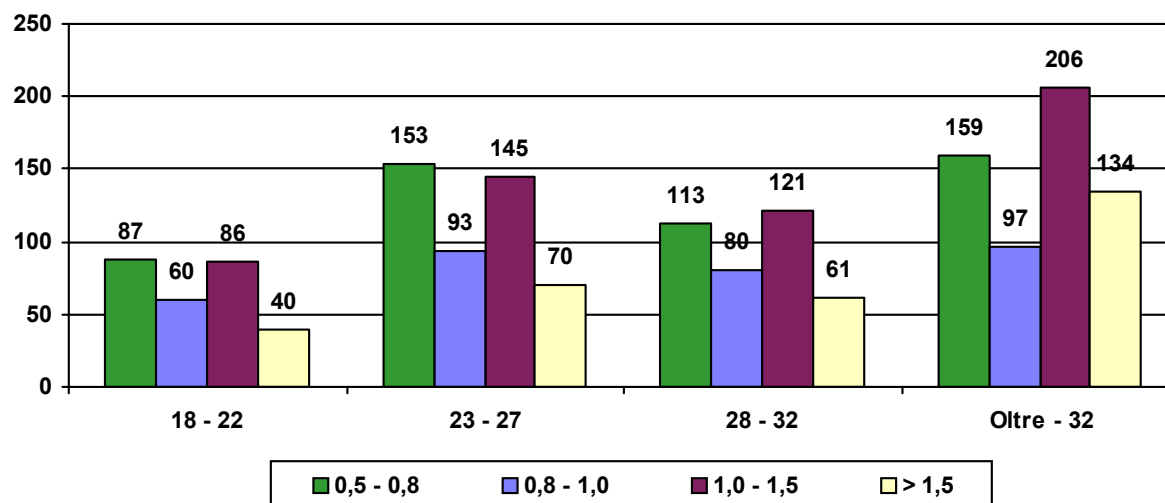
periodo dal 01/01/2019 al 31/12/2019

Fascia d'età	Conducenti Controllati	Conducenti Positivi	% Positivi/ Controllati
18 - 22	13.645	273	2,0%
23 - 27	15.114	461	3,1%
28 - 32	12.592	375	3,0%
Oltre - 32	13.016	596	4,6%
	54.367	1.705	3,1%

% Conducenti positivi per fascia d'età



Conducenti positivi per età e valore del tasso alcolemico

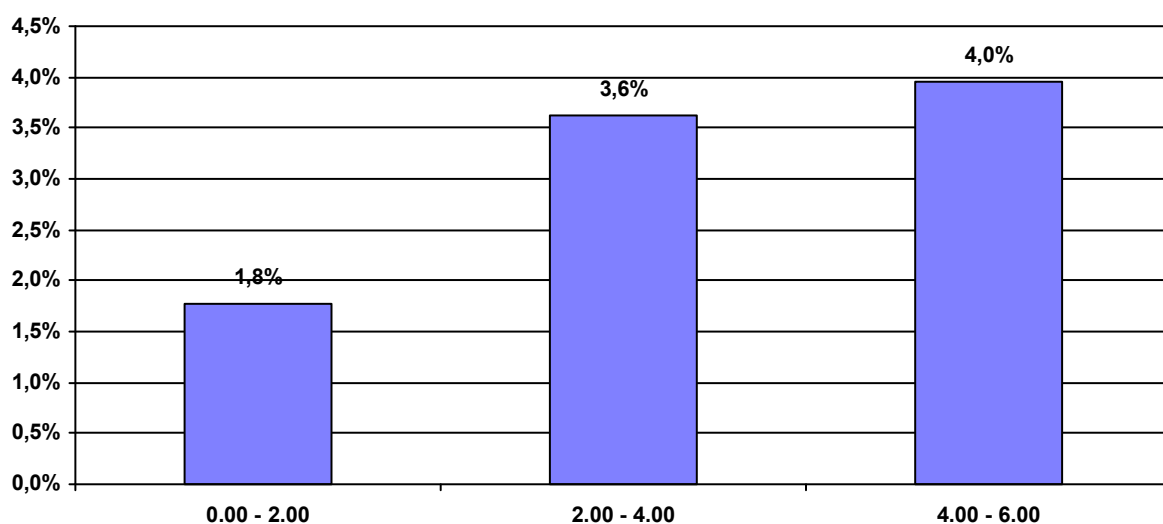


Conducenti donne controllate con etilometro per fascia oraria

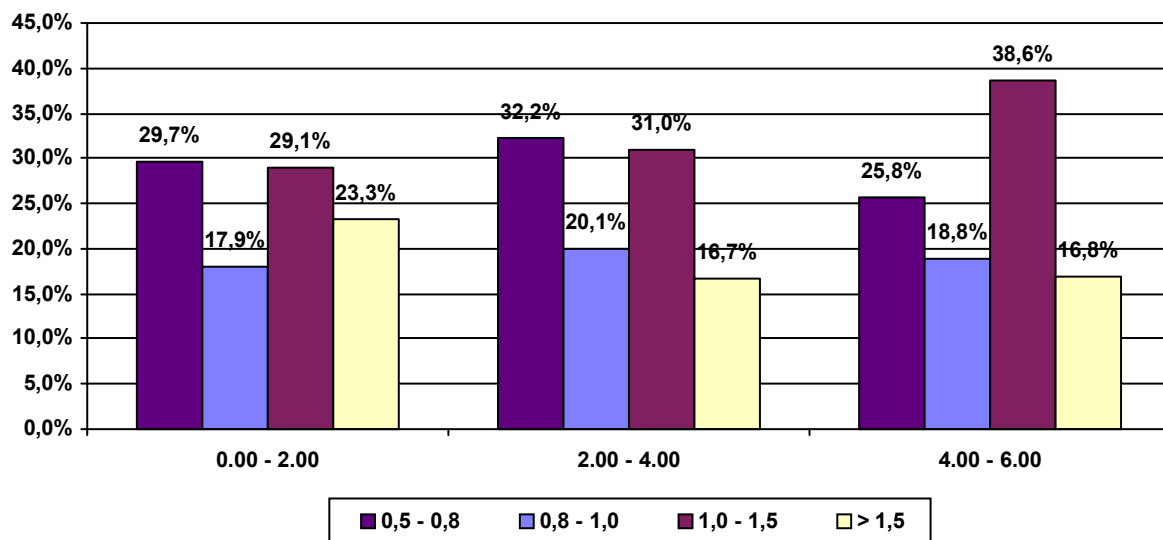
periodo dal 01/01/2019 al 31/12/2019

Fascia Oraria	Conducenti Controllati	Conducenti Positivi	% Positivi/ Controllati
0.00 - 2.00	16.626	296	1,8%
2.00 - 4.00	26.183	951	3,6%
4.00 - 6.00	11.558	458	4,0%
	54.367	1.705	3,1%

% Conducenti positivi per fascia oraria



% Conducenti positivi per fascia oraria e valore del tasso alcolemico



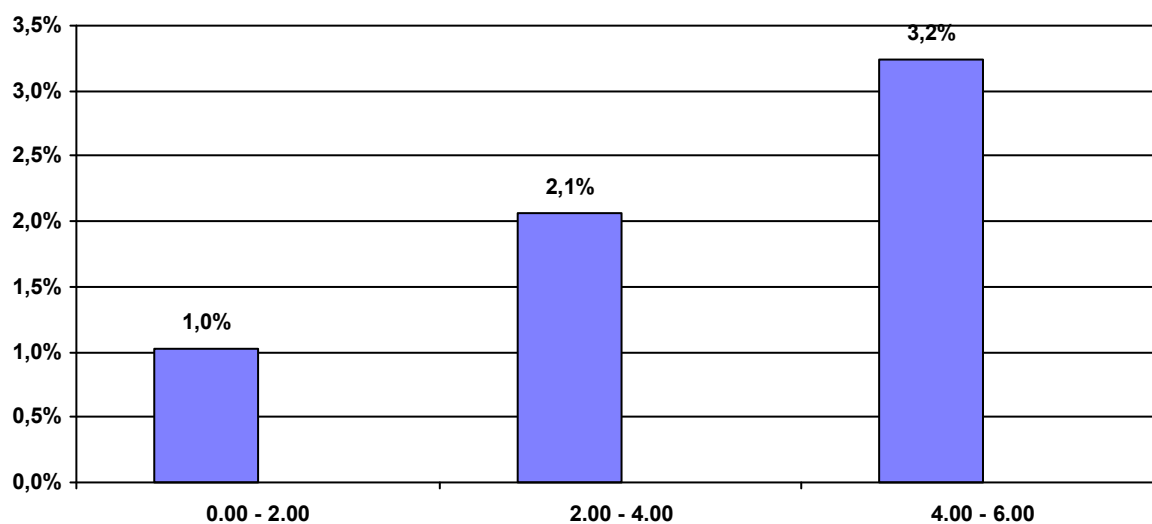
Conducenti donne controllate con etilometro per fascia oraria

periodo dal 01/01/2019 al 31/12/2019

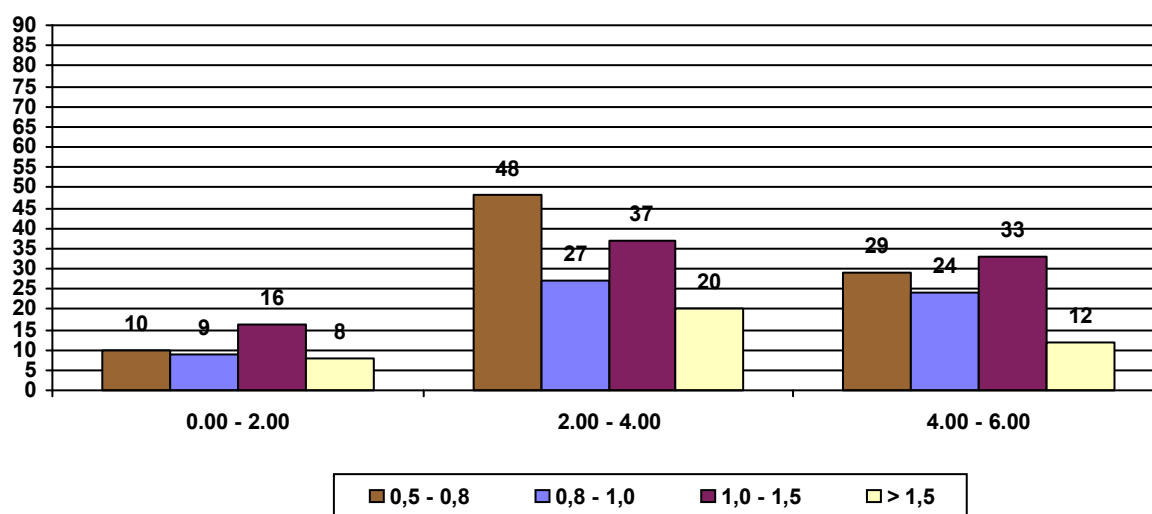
Fascia d'età: 18 - 22

Fascia Oraria	Conducenti Controllati	Conducenti Positivi	% Positivi/Controllati
0.00 - 2.00	4.207	43	1,0%
2.00 - 4.00	6.419	132	2,1%
4.00 - 6.00	3.019	98	3,2%
	13.645	273	2,0%

% Conducenti positivi per fascia oraria



Conducenti positivi per fascia oraria e valori del tasso alcolemico



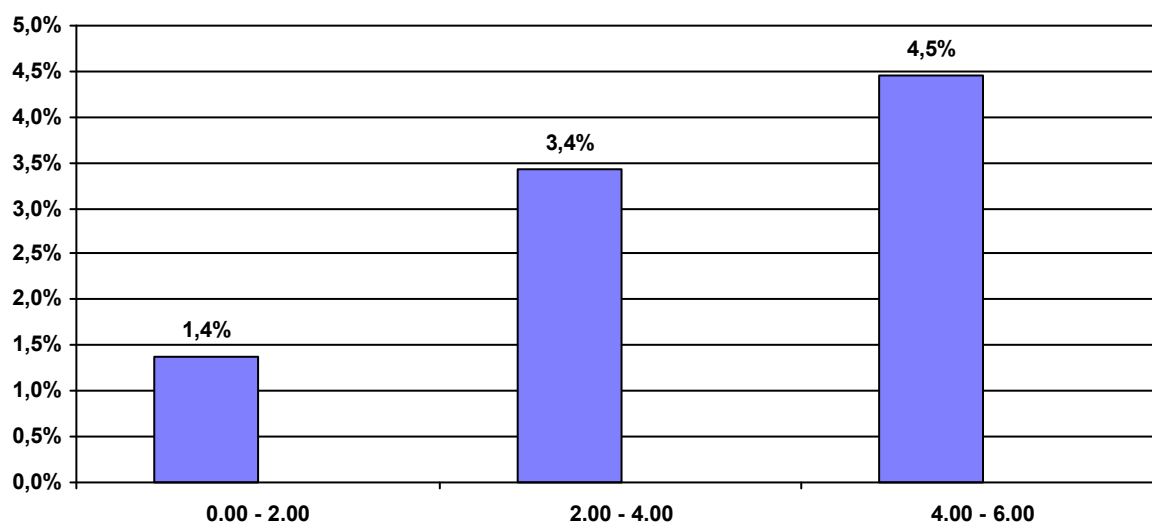
Conducenti donne controllate con etilometro per fascia oraria

periodo dal 01/01/2019 al 31/12/2019

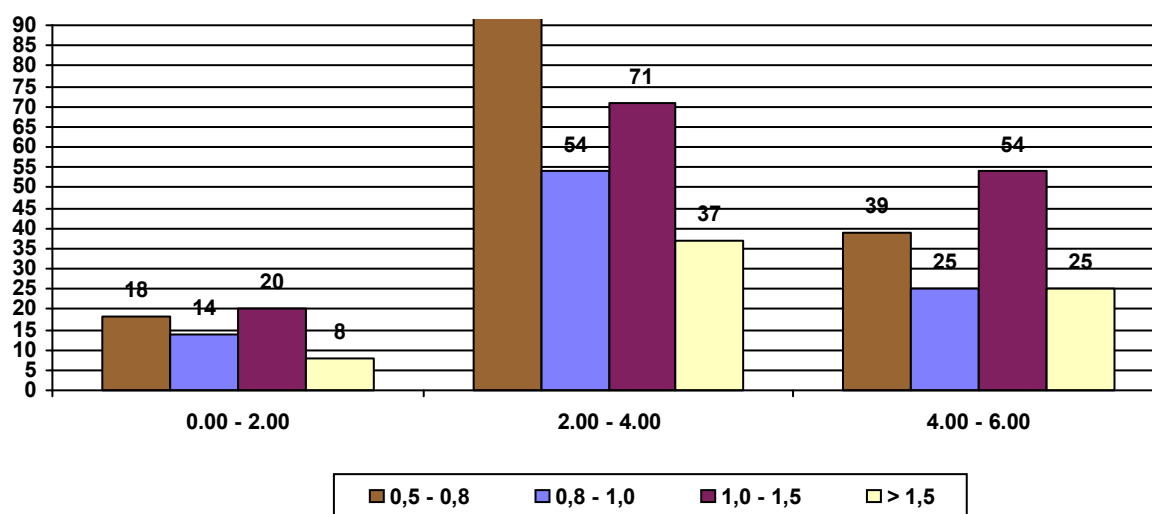
Fascia d'età: 23 - 27

Fascia Oraria	Conducenti Controllati	Conducenti Positivi	% Positivi/ Controllati
0.00 - 2.00	4.368	60	1,4%
2.00 - 4.00	7.537	258	3,4%
4.00 - 6.00	3.209	143	4,5%
	15.114	461	3,1%

% Conducenti positivi per fascia oraria



Conducenti positivi per fascia oraria e valori del tasso alcolemico



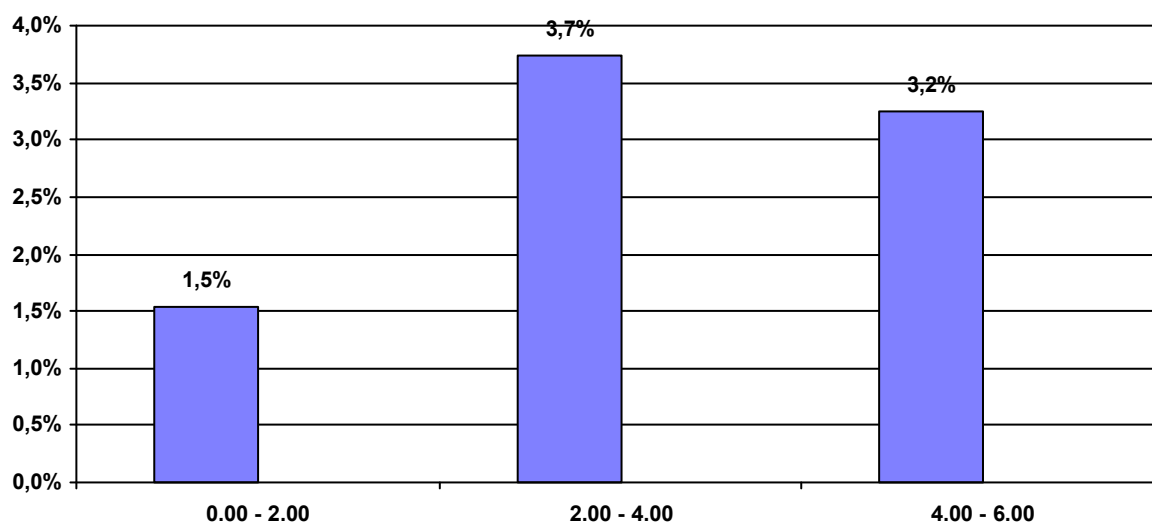
Conducenti donne controllate con etilometro per fascia oraria

periodo dal 01/01/2019 al 31/12/2019

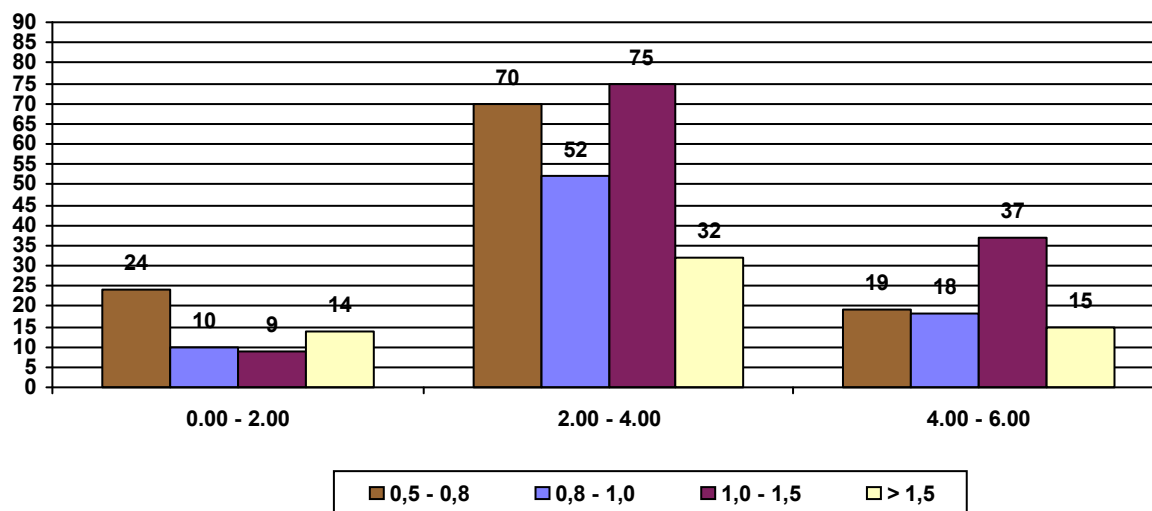
Fascia d'età: 28 - 32

Fascia Oraria	Conducenti Controllati	Conducenti Positivi	% Positivi/ Controllati
0.00 - 2.00	3.711	57	1,5%
2.00 - 4.00	6.136	229	3,7%
4.00 - 6.00	2.745	89	3,2%
	12.592	375	3,0%

% Conducenti positivi per fascia oraria



Conducenti positivi per fascia oraria e valori del tasso alcolemico



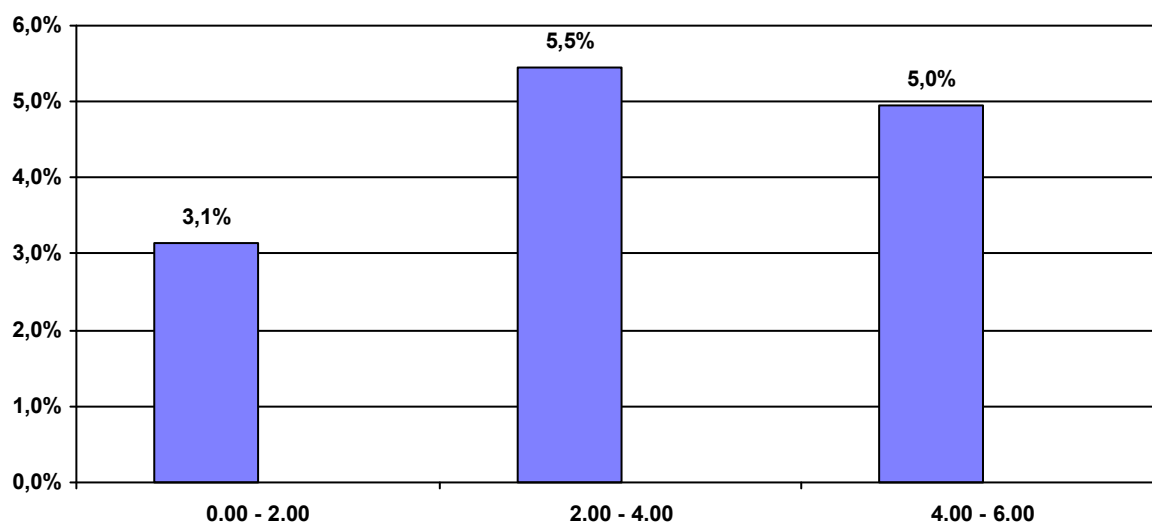
Conducenti donne controllate con etilometro per fascia oraria

periodo dal 01/01/2019 al 31/12/2019

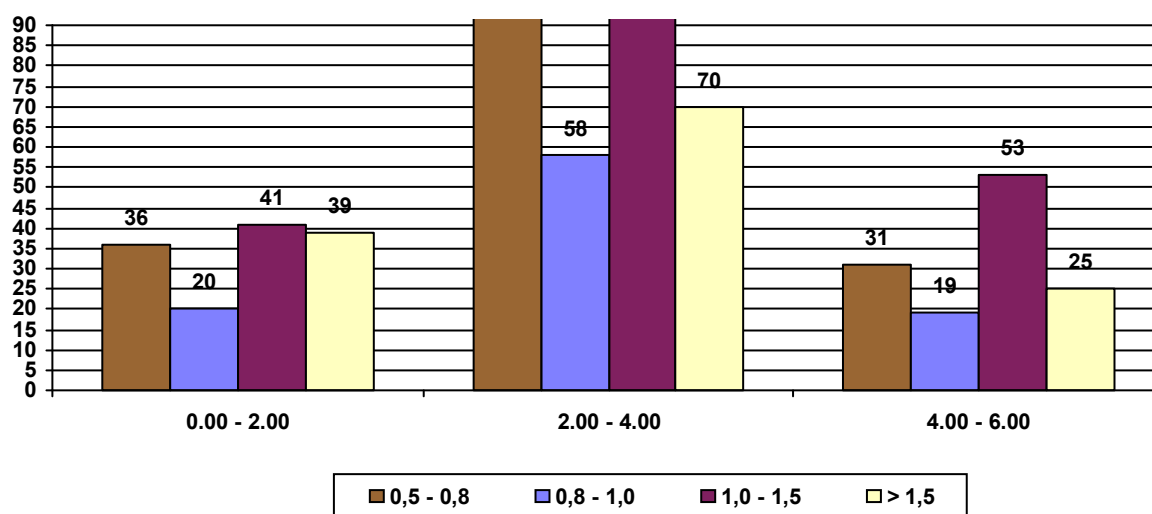
Fascia d'età: Oltre - 32

Fascia Oraria	Conducenti Controllati	Conducenti Positivi	% Positivi/ Controllati
0.00 - 2.00	4.340	136	3,1%
2.00 - 4.00	6.091	332	5,5%
4.00 - 6.00	2.585	128	5,0%
	13.016	596	4,6%

% Conducenti positivi per fascia oraria



Conducenti positivi per fascia oraria e valori del tasso alcolemico



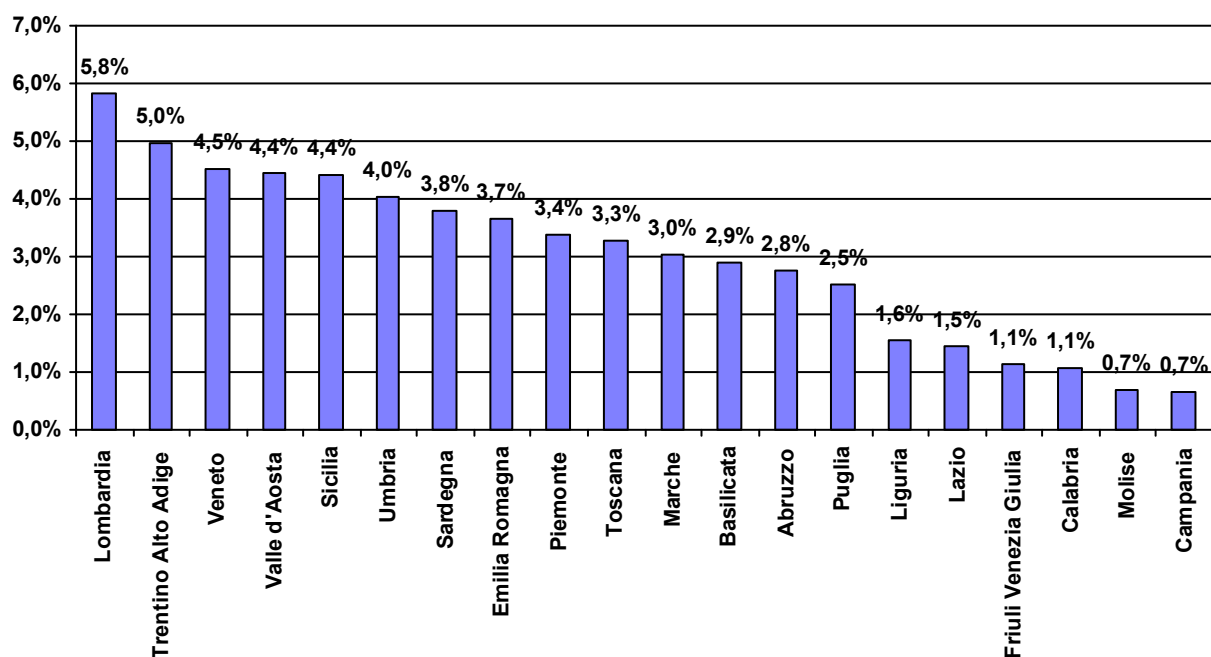
Conducenti donne controllate nelle Regioni

periodo dal 01/01/2019

al 31/12/2019

	Conducenti Controllati	Conducenti Positivi	% Positivi/ Controllati
Piemonte	4.262	144	3,4%
Valle d'Aosta	45	2	4,4%
Lombardia	6.781	396	5,8%
Trentino Alto Adige	645	32	5,0%
Friuli Venezia Giulia	2.128	24	1,1%
Veneto	2.818	127	4,5%
Liguria	3.761	59	1,6%
Emilia Romagna	5.528	203	3,7%
Toscana	4.063	133	3,3%
Marche	4.952	150	3,0%
Umbria	1.291	52	4,0%
Abruzzo	2.454	68	2,8%
Lazio	3.088	45	1,5%
Campania	3.747	25	0,7%
Molise	147	1	0,7%
Basilicata	103	3	2,9%
Puglia	2.386	60	2,5%
Calabria	2.343	25	1,1%
Sicilia	1.842	81	4,4%
Sardegna	1.983	75	3,8%
	54.367	1.705	3,1%

% Conducenti positivi per Regione



Posti di controllo attivati

Polizia Stradale - Arma dei Carabinieri

periodo dal 01/01/2019 al 31/12/2019

	Servizi effettuati	
	Posti di controllo	Pattuglie impiegate
<i>Piemonte</i>	13.425	12.928
<i>Valle d'Aosta</i>	23	26
<i>Lombardia</i>	19.035	19.094
<i>Trentino Alto Adige</i>	4.097	4.101
<i>Friuli Venezia Giulia</i>	3.064	3.093
<i>Veneto</i>	11.491	10.136
<i>Liguria</i>	3.923	4.102
<i>Emilia Romagna</i>	13.073	12.550
<i>Toscana</i>	11.117	10.917
<i>Marche</i>	4.297	4.355
<i>Umbria</i>	3.243	3.336
<i>Abruzzo</i>	6.323	5.875
<i>Lazio</i>	12.464	11.664
<i>Campania</i>	19.689	17.170
<i>Molise</i>	226	230
<i>Basilicata</i>	3.208	3.038
<i>Puglia</i>	17.631	11.033
<i>Calabria</i>	6.215	6.092
<i>Sicilia</i>	14.220	12.607
<i>Sardegna</i>	17.116	10.701
Complessivi	183.880	163.048